

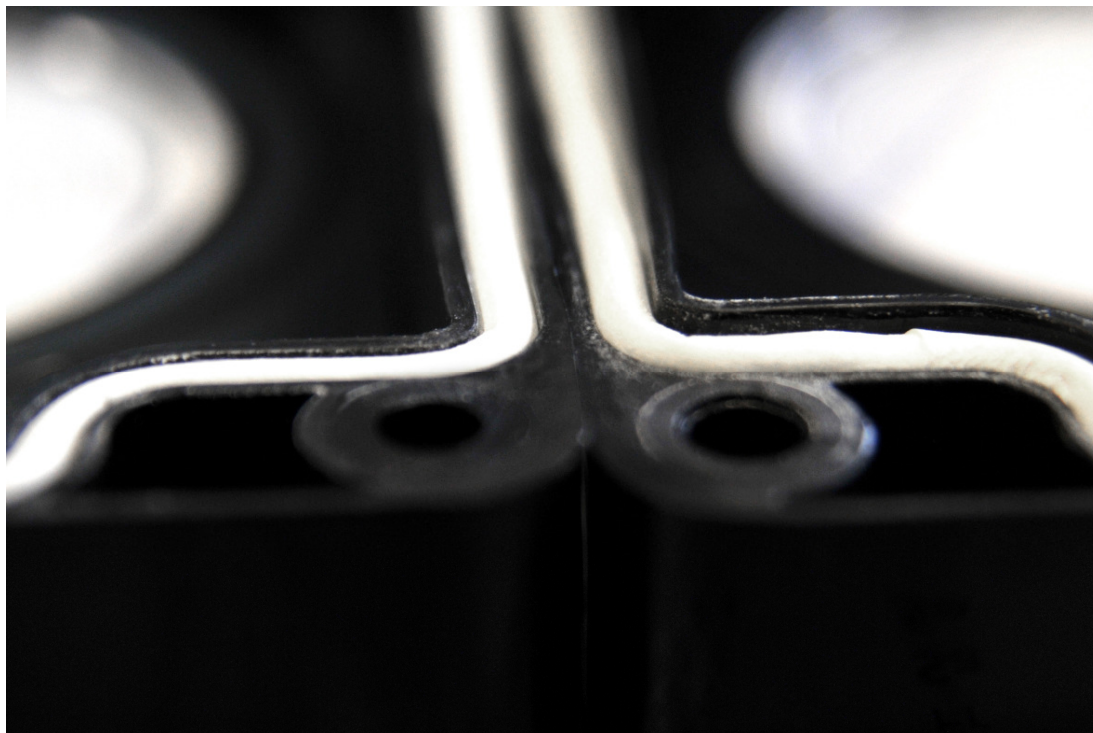
Sales information

No. 69 / May 2010

Optimizing our enclosure V-215...

Euromas enclosure system F05 ... V-215 has been revised and optimized.

The inner surface has been flatted and the inner flute barrier has been increased.



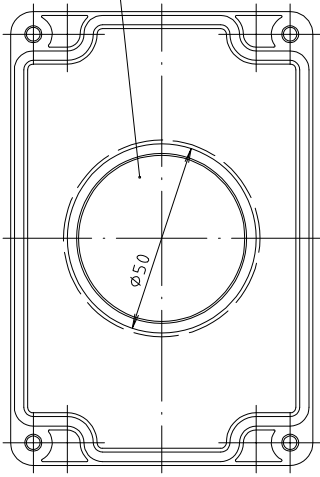
The inner flute barrier - left: former shape / right: optimized, higher shape



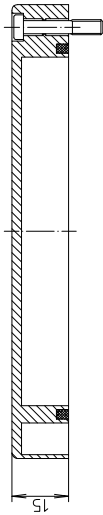
The inner surface of the lid - left: former surface / right: optimized, flattened surface

Of course this does not have any effects on the outside look, as well as functionality and handling!

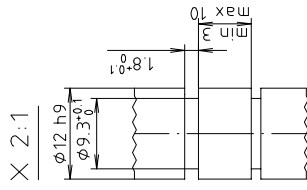
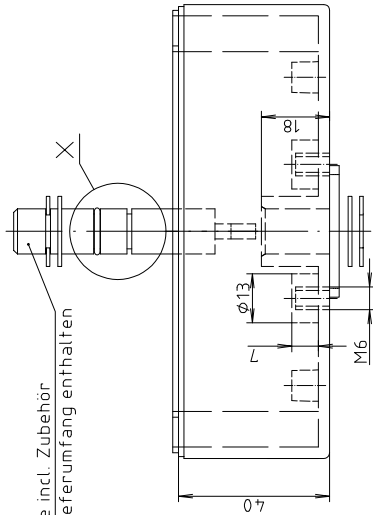
Yours sincerely,
Marketing Team



Wahlweise mit/ohne eingespritztem
glasklarem Fenster



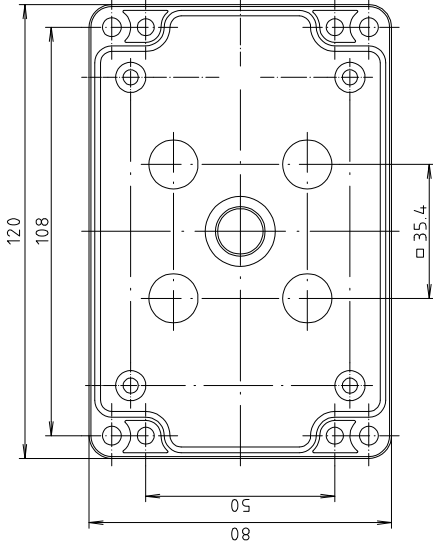
Stellachse incl. Zubehör
nicht im Lieferumfang enthalten



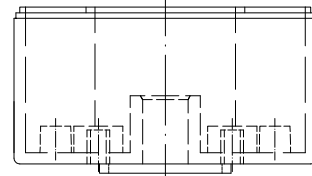
Achtung:

Da die Stellachse inkl. der Stellachsendichtung erst bei der Komplettmontage des Gerätes erfolgt, ist der Hersteller des Komplettgerätes für die Einhaltung der Schutzart IP 65 nach DIN EN 60529 für diese Dichtstelle verantwortlich! Eine Gewährleistung hierfür kann durch den Gehäusehersteller nicht übernommen werden.

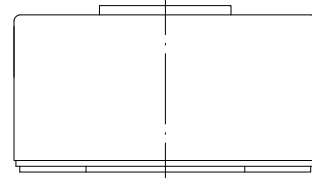
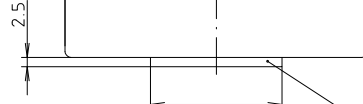
Achtung:
Diese Zeichnung ist für sämtliche Varianten ausgelegt!
Bei Bearbeitungszeichnungserstellung folgende Angaben prüfen bzw. entfernen:
- Eingespritztes Fenster im Oberenteil
- Zentrierrieg am Unterteil
- Eingespritzte PST-Aufnahme im Unterteil.



Wahlweise mit/ohne Zentrierrieg



Wahlweise mit/ohne
eingespritzter PST-Aufnahme
Bei V 215 aufgrund Schwindungs-
differenzen durch Bearbeitung
hergestellt



Fehlende Maße wie M 215

Die Vestamidgehäuse (V 215) können
aufgrund der Schwindungsdifferenz
um ca.1% kleiner ausfallen

Artikel-Nr.:

Allg. Tol.: DIN 16901 für Kunststoffteil
DIN ISO 2768-mK für Bearbeitung

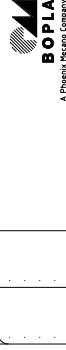
Maßstab: (1:1)

Zchn-Nr.: ZG 215.060.02

Bem.: erstellt nach Kd-Zeichnung:

Artikel: M/V 215 F05

Kunde: Grund-/Katalogzeichnung



Disk : 2 502 608

Datum : 20.04.2005 HR

geprüft: _____

Fertigungsfrage: _____